



**SINCRONE**  
GROUPE

**2025**

# **RAPPORT RSE**



# PRÉAMBULE

La Responsabilité Sociétale des Entreprises n'est pas, pour le Groupe SINCRONE, un exercice de conformité. Elle constitue un engagement volontaire et structurant, inscrit dans notre stratégie de développement depuis plusieurs années.

Nous sommes convaincus qu'une entreprise performante est une entreprise utile : utile à ses clients, utile à ses collaborateurs, utile aux territoires dans lesquels elle évolue. Notre croissance ne peut se concevoir sans la prise en compte de nos impacts sociaux, environnementaux et économiques.

Cette conviction guide nos décisions, nos investissements et notre manière d'exercer nos métiers.



*En cohérence avec notre raison d'être, nous portons des engagements concrets, à la fois sociaux et environnementaux, pour contribuer activement à une société plus inclusive et durable.*

*Sur le plan social, nous favorisons l'égalité des chances, l'inclusion et le bien-être de toutes nos parties prenantes. Sur le plan environnemental, nous œuvrons à réduire notre empreinte écologique à chaque étape de notre activité.*

*Ces engagements traduisent notre conviction profonde : une entreprise doit être un acteur responsable du changement, au service du bien commun.*

**Jean-Laurent HAKKAR**

Président du Groupe SINCRONE





## SOMMAIRE

**Un groupe indépendant, en croissance responsable** 04

---

**Une gouvernance engagée et structurée** 05

---

**Comprendre nos impacts : l'analyse de double matérialité** 06

---

**Notre démarche RSE** 08

1. L'humain au coeur de notre modèle 09
  2. Une gouvernance responsable et transparente 11
  3. Accélérer la transition environnementale 13
  4. Un engagement sociétal ancré dans les territoire 18
- 

**Synthèse des indicateurs** 19

---

**Vers une performance durable** 22

---

# UN GROUPE INDÉPENDANT, EN CROISSANCE RESPONSABLE

Fondé en 2010 et implanté à Échirolles, le Groupe SINCRONE s'est construit autour d'une ambition claire : accompagner durablement la transformation numérique des PME, ETI et collectivités. Aujourd'hui, le Groupe rassemble 160 collaborateurs répartis dans 7 agences en France.

Cette croissance, à la fois organique et externe, s'est toujours appuyée sur un principe fondateur : rester une entreprise à taille humaine.

Notre modèle repose sur la complémentarité de deux entités distinctes :



Sincrone IT accompagne les entreprises dans la gestion, la sécurisation et l'optimisation de leurs systèmes d'information et télécoms. Connectivité, communications unifiées, infrastructure réseau, infogérance IT et cybersécurité constituent le cœur de son savoir-faire.



AVEGOTT est un spécialiste français de la gestion de flottes mobiles, qui accompagne entreprises et collectivités sur l'ensemble du cycle de vie de leurs smartphones et tablettes grâce à une expertise technique intégrée, dont un atelier de réparation et reconditionnement à Grenoble. Engagée dans l'économie circulaire et l'impact social, l'entreprise offre des solutions sur mesure alliant performance, responsabilité et qualité de service.

Cette double expertise nous permet d'intervenir sur l'ensemble de la chaîne de valeur du numérique, en conciliant performance technologique et responsabilité environnementale.



# UNE GOUVERNANCE ENGAGÉE ET STRUCTURÉE

La démarche RSE du Groupe SINCRONE s'inscrit dans une logique d'amélioration continue, inspirée du référentiel ISO 26000. Elle est pilotée stratégiquement par la Direction Générale et animée opérationnellement par la responsable QSE & RSE.

Dès 2021, nous avons structuré notre engagement en créant deux commissions internes - sociale et éco-responsable - composées de collaborateurs volontaires issus de différentes fonctions. Ce choix traduit notre volonté d'ancrer la RSE dans la réalité opérationnelle et de la faire vivre collectivement :

- La **commission sociale** est motrice sur des projets liés à l'inclusion, au droit des femmes, ainsi qu'à divers autres projets à vocation sociale (enfance, etc.,).
- La **commission éco-responsable** propose des actions de sensibilisation sur des thèmes touchant à l'environnement, la biodiversité et au développement durable.

Nos engagements sont également reconnus par des certifications et labels structurants :

- Au niveau du groupe : certifié **ISO 9001 & ISO 14001** depuis 2023
- Pour AVEGOTT : labellisé **Service France Garantie** en 2025
- Sincrone IT : labellisé **TRUXT** en 2025

Notre progression dans l'évaluation **EcoVadis** avec un score de 62/100, nous a permis d'obtenir une médaille de bronze en mai 2025, ce qui illustre la dynamique d'amélioration continue engagée.

## Détail du score

Performance en matière de RSE

● Insuffisante ● Partielle ● Adaptée ● Avancée ● Excellente

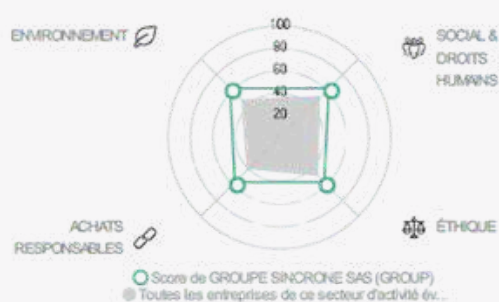
— Score moyen



## Répartition des scores globaux



## Comparaison des scores de thème



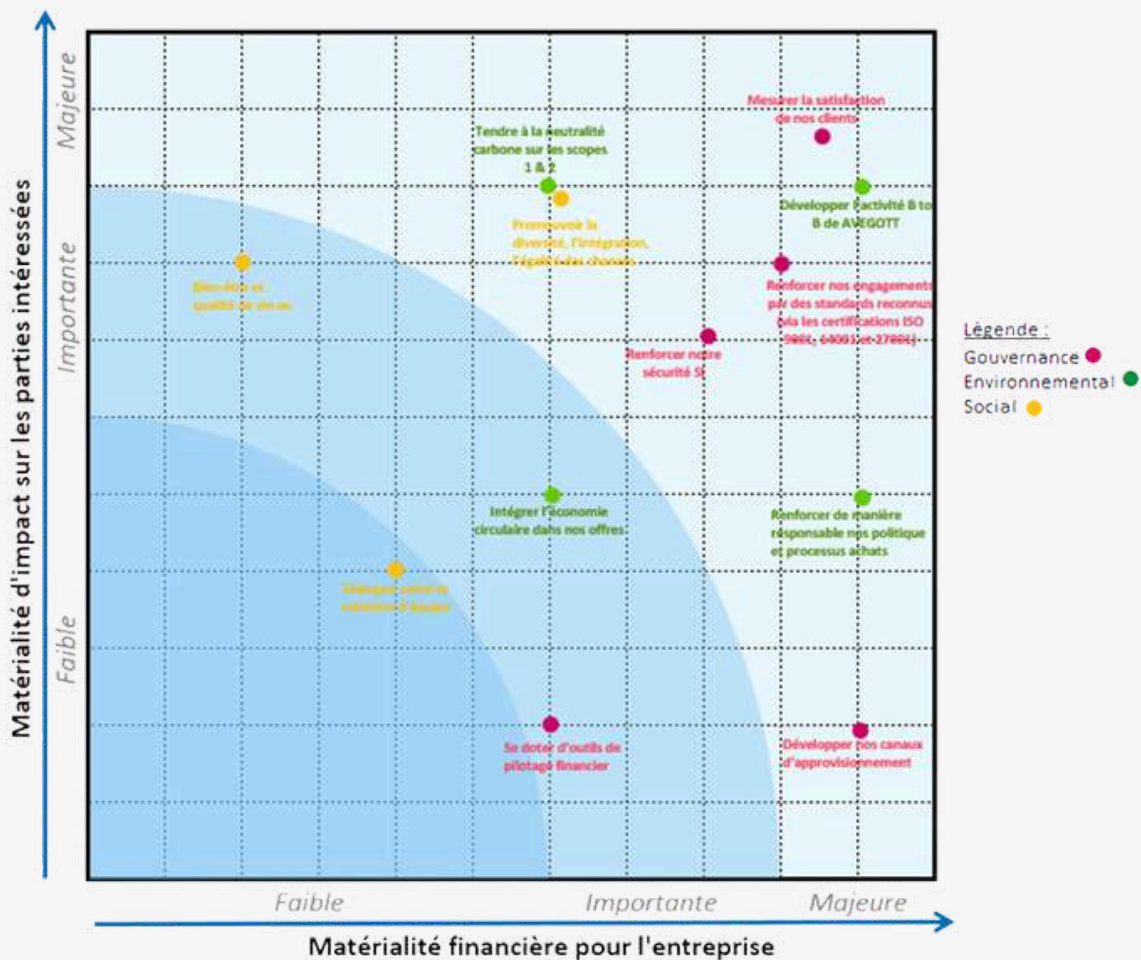
# COMPRENDRE NOS IMPACTS : L'ANALYSE DE DOUBLE MATÉRIALITÉ

Bien que non soumis aux obligations de la CSRD, nous avons choisi de réaliser volontairement une analyse de double matérialité selon la norme VSME élaborée par l'EFRAG.

Cette démarche nous a permis d'identifier les enjeux susceptibles d'avoir un impact financier significatif pour l'entreprise, mais également ceux pouvant affecter l'environnement et la société.



**Sécurité IT, neutralité carbone, achats responsables, développement de l'activité de reconditionnement, promotion de la diversité et de l'égalité des chances** figurent parmi nos priorités stratégiques (zone bleu clair ci-dessous).





*Imaginer et développer des activités  
qui s'engagent pour une société plus juste  
et un monde plus propre*

Telle est la raison d'être dont s'est doté le Groupe Sincrone en 2022,  
formalisant ainsi un engagement social et environnemental qui s'est renforcé au fil du temps.

# NOTRE DÉMARCHE RSE

Convaincus qu'une entreprise ne peut être guidée par la seule recherche de profit, nous nous définissons à la fois comme un acteur économique et une entreprise citoyenne : un groupe résolument engagé au service des écosystèmes dans lesquels il est implanté.

Au travers de nos activités informatiques et télécoms aujourd'hui, comme dans celles que nous développerons demain, notre raison d'être représente une boussole, un cap structurant nos choix stratégiques en matière de développement économique, de développement durable et de marque employeur.

En cohérence avec notre raison d'être, nous avons pris des engagements concrets tant sur le plan social qu'environnemental. Des ambitions fortes déclinées autour de quatre piliers.



## L'humain au coeur de notre modèle

Le groupe porte une vision humaniste de l'entreprise, concrétisée par des actions en faveur de l'inclusion, de l'égalité des chances et de l'emploi durable, ainsi que par un environnement de travail favorisant le développement et l'engagement des collaborateurs.

## Une gouvernance responsable et transparente

Le groupe fonde ses relations sur la confiance et l'éthique, à travers une démarche d'achats responsables, des engagements forts en matière de conformité et de droits humains, ainsi qu'un dispositif structuré garantissant la sécurité et la protection des données.

## Accélérer la transition environnementale

Le groupe agit pour réduire son empreinte en combinant reconditionnement des équipements, transition vers une flotte électrique, gestion responsable des déchets et adoption de pratiques quotidiennes favorisant la sobriété et l'économie circulaire.

## Un engagement sociétal ancré dans les territoires

Le groupe exprime sa responsabilité sociétale à travers des actions solidaires et des partenariats associatifs, soutenus par l'engagement de ses collaborateurs au service de causes sociales et humanitaires.

# 1. L'HUMAIN AU CŒUR DE NOTRE MODÈLE

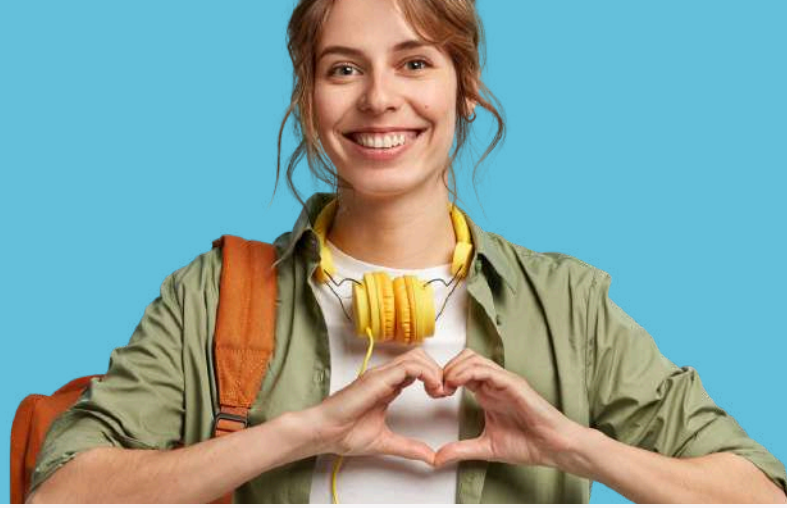
Depuis notre création, nous défendons une vision humaniste de l'entreprise. L'esprit d'équipe, l'exigence professionnelle, le sens du service et la bienveillance constituent les fondements de notre culture.

L'**inclusion** est un engagement concret :

- Au sein d'**AVEGOTT**, 40 % des effectifs sont issus de **parcours d'insertion professionnelle** et nous avons reçus depuis 2018 plus de 50 jeunes en stage. Nous formons aux métiers du reconditionnement, de la logistique et des opérations techniques, en donnant à chacun la possibilité de développer ses compétences et son employabilité.
- Au sein de **Sincrone IT**, à travers la création de l'**Académie Simplon**, nous accueillons des apprenants en stage et en alternance sur des métiers tels que le développement, le support ou l'administration systèmes et réseaux. Cette collaboration nous permet de former des talents aux exigences de nos métiers tout en favorisant leur insertion durable dans le secteur du numérique.

Notre engagement en faveur de l'**égalité des chances** s'illustre également par notre partenariat avec l'association Télémaque, qui accompagne des jeunes investis issus de territoires fragiles de la 5e à la Terminale. En 2025, trois mentors SINCRONE sont engagés dans ce programme.





Nous privilégions l'**emploi durable**, avec une majorité de recrutements en CDI. Cette stabilité renforce l'expertise collective et favorise la projection à long terme.

De plus, en fournissant à nos collaborateurs un **environnement de travail stable et sécurisant**, nous leur permettons de se concentrer pleinement sur leur mission, tout en favorisant leur développement professionnel et personnel.

Par exemple :

- Nous avons mis en place des dispositifs favorisant l'**équilibre entre vie professionnelle et vie personnelle**, comme un complément de rémunération pendant le congé maternité et un accompagnement au retour.
- Nous veillons à adapter les compétences aux besoins de l'entreprise et à favoriser les **évolutions professionnelles**, notamment lors de l'entretien annuel qui permet d'échanger sur les perspectives d'évolution, les besoins de formation et les actions de développement.
- L'**intégration des nouveaux collaborateurs** fait l'objet d'un parcours structuré de trois jours au siège, favorisant la compréhension globale du Groupe et le sentiment d'appartenance.
- Des **séminaires, des moments sportifs ou festifs** sont organisés permettant des moments d'échange entre les collaborateurs des différentes agences en toute convivialité.
- Une **évaluation annuelle des risques**, prenant en compte les accidents du travail ainsi que les situations à risques, est réalisée sous forme de DUERP et des actions sont menées à l'issue de cette évaluation.



*Nous sommes convaincus que l'assurance d'un emploi stable est fondamentale pour attirer, retenir et développer les meilleurs talents. C'est pourquoi nous restons engagés à maintenir cette politique d'emploi durable, dans le respect de nos valeurs d'entreprise et de notre responsabilité en tant qu'acteur clé du secteur des services numériques.*

## 2. UNE GOUVERNANCE RESPONSABLE ET TRANSPARENTE

La confiance constitue le socle de nos relations avec nos fournisseurs, nos partenaires et nos clients.

En 2025, nous avons formalisé un **code de conduite destiné à nos fournisseurs et à nos partenaires**, traduisant nos exigences en matière d'éthique, de respect des droits humains et de développement durable. Ce code s'inscrit dans notre démarche d'**achats responsables**, qui vise notamment à privilégier les circuits courts : ainsi, **87 % de nos achats sont réalisés en France**.

Le respect des principes énoncés dans ce code est essentiel pour établir des relations commerciales de qualité et durables. Nos fournisseurs, en y adhérant, démontrent leur engagement à respecter des standards élevés en matière de développement durable, de protection des droits humains et d'éthique des affaires.

La **charte éthique, à laquelle l'ensemble des collaborateurs adhèrent**, souligne les engagements du Groupe SINCRONE envers les **droits Humains, le respect de la législation et de la libre concurrence**, tant en tant qu'employeur qu'envers sa chaîne de valeur.

Elle offre une vue détaillée sur la lutte contre la corruption, le blanchiment d'argent, la fraude et l'évasion fiscale, ainsi que sur les obligations liées à la sécurité et à la confidentialité des informations, comme l'exige la loi « Sapin II ».





La **sécurité des données** est un enjeu central pour un acteur du numérique.

Notre organisation s'appuie sur des **dispositifs alignés avec les standards de l'ISO 27001** et sur la nomination d'un DPO interne garantissant la **conformité au RGPD**.

Nous veillons à assurer la **confidentialité**, l'**intégrité** et la **disponibilité** des données traitées, qu'il s'agisse de celles de nos collaborateurs ou de nos clients.

Ainsi, nous disposons :

- D'un dispositif de sécurité organisationnelle, comprenant la gestion des incidents et la classification des informations.
- De mesures de sécurité physiques, comprenant le contrôle des accès physiques, la sécurisation des locaux et la protection contre les menaces physiques et environnementales.
- De mesures de sécurité applicable aux personnes, comprenant les règles de télétravail, la protection des données à caractère personnel et la formation/sensibilisation des collaborateurs au risques cyber et RGPD.
- D'un dispositif technologique couvrant la sécurité des systèmes et réseaux, les techniques de l'information et de la communication et la protection du système d'information.
- D'une procédure d'alerte en cas de violation des données.

Et, de mesures de conformité liée à la RGPD telles que :

- Des politiques et procédures relatives à la protection des données personnelles, applicables à toutes les entités.
- La réalisation d'une cartographie du traitement des données personnelles du Groupe SINCRONE pour son compte ou celui de ses clients, en qualité de responsable de traitement ou de sous-traitant.
- Un registre de traitement des données personnelles permettant de répondre aux demandes éventuelles d'exercice des droits des personnes concernées.
- D'un mail de contact où les demandes sont à adresser à [RGPD@groupe-sincrone.fr](mailto:RGPD@groupe-sincrone.fr).

### 3. ACCÉLÉRER LA TRANSITION ENVIRONNEMENTALE

Conscients de l'impact environnemental du secteur numérique, nous avons défini des objectifs ambitieux : atteindre la neutralité carbone sur les scopes 1 et 2 d'ici 2027 et réduire significativement nos émissions indirectes.

Pour y parvenir, nous agissons concrètement en :



**donnant une seconde vie aux équipements**



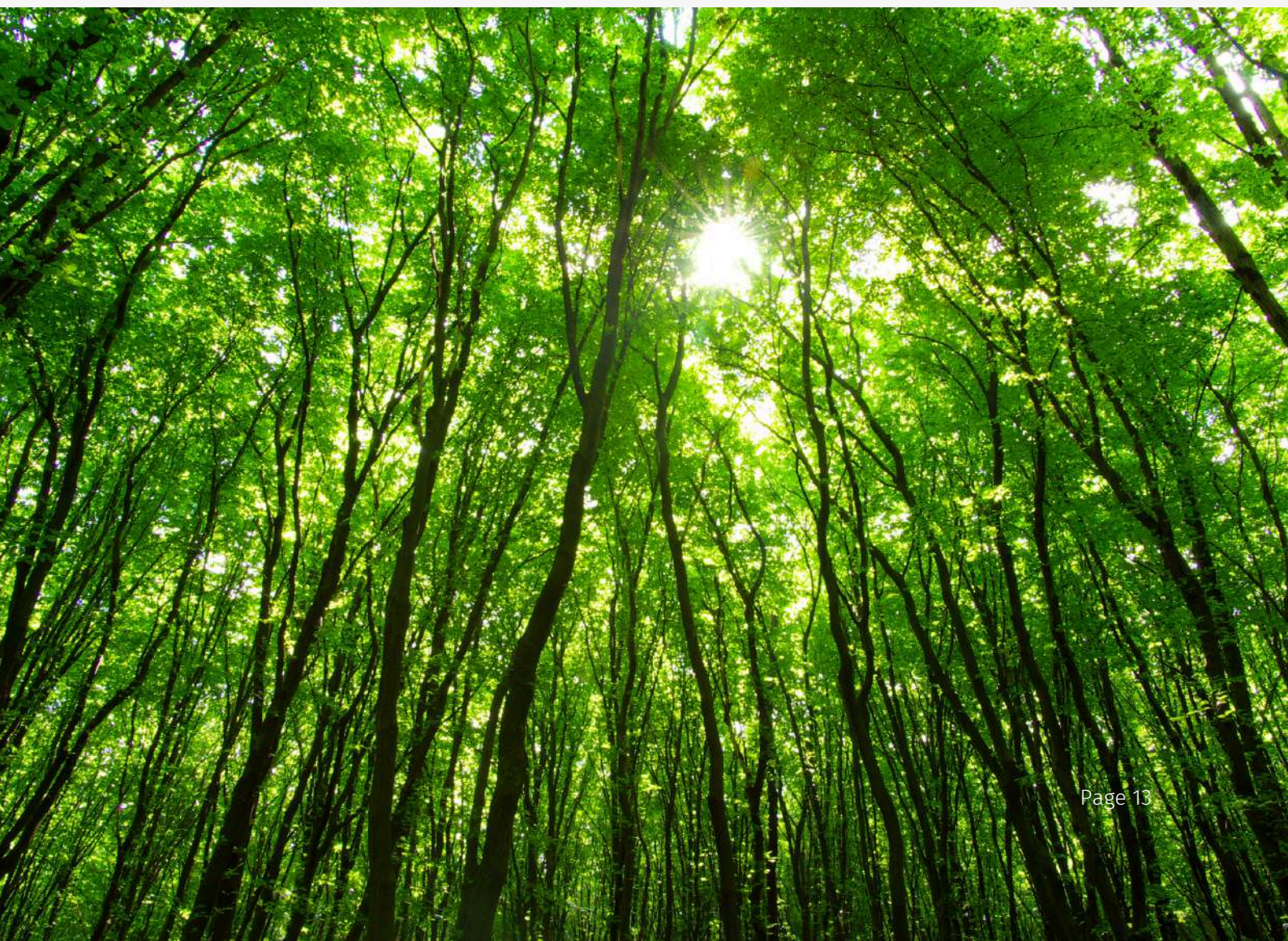
**transformant la flotte de véhicules**



**optimisant et valorisant nos déchets**



**agissant au quotidien**





## DONNER UNE SECONDE VIE AUX ÉQUIPEMENTS

L'activité de reconditionnement portée par AVEGOTT constitue un levier majeur de décarbonation.

En 2025, des milliers d'équipements ont ainsi été remis sur le marché, permettant d'éviter plusieurs milliers de tonnes de CO<sub>2</sub>e et d'économiser d'importantes quantités de ressources naturelles. En prolongeant la durée de vie des appareils, nous agissons concrètement contre l'extraction de matières premières et l'obsolescence prématurée.

### Chiffres Clés 2025



Substituer l'acquisition d'un téléphone neuf par un téléphone reconditionné à un impact non négligeable, sachant que 78 à 90%\* des émissions de CO<sub>2</sub>e d'un smartphone sont issues de sa fabrication.



Un téléphone neuf émet 72kg\* de CO<sub>2</sub>e contre 19kg\* de CO<sub>2</sub>e pour un téléphone reconditionné, nous économisons donc en moyenne 53kg de CO<sub>2</sub>e en privilégiant l'achat d'un téléphone reconditionné à un neuf dans notre usine. Afin de limiter l'impact des émissions de CO<sub>2</sub>e liées au transport des téléphones usagés collectés, nous avons opté pour une démarche circulaire en circuit court puisque nous privilégions l'acquisition de téléphones usagés en France (100% proviennent du territoire national).

\* source : ADEME, 2022 – Base IMPACTS® et étude "Empreinte environnementale du numérique"



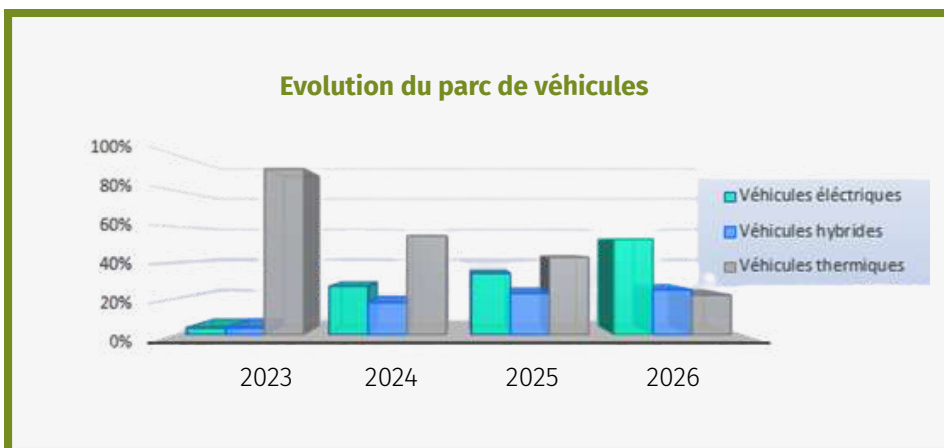
## TRANSFORMER LA FLOTTE DE VEHICULES

Nous avons également engagé la transformation progressive de notre flotte automobile vers l'électrique, avec un objectif de parc 100 % électrique en 2027.

Des bornes de recharge sont installées dans nos nouveaux bâtiments.

### Chiffres Clés 2025

**57%**  
de notre flotte  
en 2025 est  
électrique ou  
hybride, soit +89%  
vs. 2024





## OPTIMISER ET VALORISER LES DÉCHETS

La gestion des déchets s'inscrit dans une logique d'économie circulaire. L'ensemble de nos DEEE est revalorisé en France via des partenaires agréés tels que RSB ou Ecosystem pour les déchets électroniques et Screlec pour les batteries usagées.

### Chiffres Clés 2025

**40,9 T**

de déchets vs. 55,7t en 2023,  
soit une baisse de près de 27% vs. 2023

**100%**

de nos cartons sont  
revalorisés

**100%**

de nos DEEE sont  
revalorisés

**100%**

des des palettes que  
nous réceptionnons  
sont réutilisées

Aux côtés de ses clients, le Groupe SINCRONE s'engage activement dans une démarche de recyclage conforme aux réglementations françaises en vigueur.

Nous proposons une solution de prise en charge sécurisée des équipements afin d'éviter leur orientation vers des circuits de traitement non conventionnels. Par cette approche responsable, nous contribuons à la réduction des émissions de gaz à effet de serre de nos clients et à la maîtrise de leur impact environnemental.





## AGIR AU QUOTIDIEN

Nos gestes quotidiens en faveur de l'environnement s'inscrivent naturellement dans nos pratiques au quotidien : télétravail, recours privilégié à la lumière naturelle, covoiturage encouragé, impressions limitées au strict nécessaire, extinction systématique des appareils électroniques en fin de journée ou encore sensibilisation à la biodiversité à travers un partenariat avec un apiculteur local, concrétisé par l'adoption de trois ruches.

### Chiffres Clés 2025

**+1500**

gobelets jetables évités  
grâce à l'utilisation de  
mugs réutilisables

**100%**

des fiches de paies de  
nos collaborateurs  
sont dématérialisées

**200**

pots de miel récoltés et  
redistribués à nos  
collaborateurs



## 4. UN ENGAGEMENT SOCIÉTAL ANCRÉ DANS LES TERRITOIRES

Notre responsabilité s'exprime également au travers de nos actions solidaires.

Fin 2024, le **gala caritatif organisé au profit de l'association Soleil Rouge** a permis de récolter 90 000€, finançant en 2025 une journée d'intervention hebdomadaire supplémentaire de clowns professionnels auprès d'enfants hospitalisés, sur l'ensemble de l'année.

En 2025, le Groupe SINCRONE a choisi de soutenir l'association **Soleil Rouge** (soleilrougeclowns.fr) ainsi que l'association **Pluri-elles** (pluri-elles.fondation-boissel.fr), en leur apportant un soutien financier dans le cadre du programme SEED / ECOVADIS mené aux côtés de notre partenaire Grenke.

Nos **collaborateurs** eux-mêmes se mobilisent régulièrement aux côtés d'associations, pour soutenir des causes, qu'elles soient locales ou nationale comme :

- Le **Secours Populaire** : préparation et distribution de repas, boîte de Noël solidaires
- La **banque alimentaire** : collectes
- L'**Établissement Français du Sang** : collectes de sang organisés sur site
- **ELA** : en 2023 et en 2025, une équipe Groupe SINCRONE a participé à un événement unique, le tournoi organisé par la fondation France 98, réunissant des entreprises et des légendes du football autour d'un objectif commun : le partage, le sport, et la solidarité.

Ces initiatives traduisent une culture d'entreprise fondée sur la solidarité, l'engagement et la cohésion.



# SYNTHÈSE DES INDICATEURS



# L'HUMAIN AU CŒUR DE NOTRE MODÈLE

Indicateurs	Référentiel	2023	2024	2025
Nombre d'employés ETP	VSME B8	<b>152</b>	<b>160</b>	<b>148</b>
% de salariés couverts par des conventions collectives	VSME B10	<b>100%</b>	<b>100%</b>	<b>88%</b>
Part des employés couverts par des représentants du personnel	GRI 401-2	<b>100%</b>	<b>100%</b>	<b>100%</b>
% de salariés bénéficiant d'une prime d'intéressement/participation	GRI 401-2	<b>100%</b>	<b>100%</b>	<b>100%</b>
% de salariés couverts par une mutuelle	GRI 401-2	<b>100%</b>	<b>100%</b>	<b>100%</b>
% de Turn Over	GRI 401-1	<b>17%</b>	<b>15,3%</b>	<b>13%</b>
Nombre d'accident de travail	GRI 403-9	<b>0</b>	<b>0</b>	<b>1</b>
Nombre d'accident de trajet	GRI 403	<b>1</b>	<b>3</b>	<b>0</b>
Nombre de décès a AT ou lié au travail	VSME B8 GRI 403-10	<b>0</b>	<b>0</b>	<b>0</b>
Moyenne de jour de formation/employés	VSME B10 GRI 404-1	<b>Non mesuré</b>	<b>2,65</b>	<b>0,45</b>
% de salariés bénéficiant de jours télétravail	-	<b>74%</b>	<b>74%</b>	<b>78%</b>
Index Egalité hommes/femmes	GRI 405	<b>84</b>	<b>79</b>	<b>-</b>
% de femmes au plus haut niveau de direction (CODIR)	VSME C5	<b>17%</b>	<b>20%</b>	<b>43%</b>
% de femmes manager	VSME C9	<b>20%</b>	<b>25%</b>	<b>26%</b>
Cas de harcèlement et/ou de discrimination signalé	GRI 406-1	<b>0</b>	<b>0</b>	<b>2</b>

## UNE GOUVERNANCE ETHIQUE & RESPONSABLE

Indicateurs	Référentiel	2023	2024	2025
% de collaborateurs ayant suivi une formation sur la corruption	GRI 205-2	0%	0%	1%
Nb d'incident liés à l'éthique soulevés via la procédure d'alerte	GRI 205-3	0	0	0
Nb d'incident de corruption confirmés	VSME B11 GRI 205-3	0	0	0
Nb de condamnation et amendes pour corruption ou pots de vin	VSME B11 43	0	0	0
Part de dépense auprès de fournisseurs locaux	GRI 204-1	Non mesuré	Non mesuré	87%
Nouveaux fournisseurs analysés à l'aide de critères environnementaux	GRI 208-1	Non mesuré	Non mesuré	12

## ACCÉLÉRER LA TRANSITION ENVIRONNEMENTALE

Indicateurs	Référentiel	2023	2024	2025
Emissions GES scope 1	VSME B3 GRI 305-1	3492.2 KgeCO <sub>2</sub>	4211.8 KgeCO <sub>2</sub>	3135.3 KgeCO <sub>2</sub>
Emissions GES scope 2	GRI 305-2	5330.6 KgeCO <sub>2</sub>	4943.3 KgeCO <sub>2</sub>	4699.5 KgeCO <sub>2</sub>
Scope 4 (émissions GES évitées)	VSME B7	2172 TeCO <sub>2</sub>	2 464 TeCO <sub>2</sub>	2 302 TeCO <sub>2</sub>
Consommation d'électricité en kWh	VSME B3 GRI 302-1	93519 KWh	86724 KWh	82448 KWh
Poids total de déchets	VSME B7 GRI 306-3	57.7 t	65.8 t	40.9 t
Poids total des déchets dangereux	VSME B7 GRI 306-3	3.52 t	3.05 t	3.02 t
Poids total des déchets valorisés	VSME B7 GRI 306-4	13.71 t	11.66 t	13.14 t
Taux de déchets réemployés	VSME B7 GRI 306-4	12%	11%	10%



# VERS UNE PERFORMANCE DURABLE

Le Groupe SINCRONE poursuit une trajectoire de croissance exigeante et responsable, en intégrant pleinement la RSE à son modèle économique.

Conscients que la responsabilité est un chemin et non un état, nous identifions des axes de progrès tels que la transparence sur l'empreinte carbone de nos offres, le développement des énergies renouvelables sur nos sites, la structuration de la formation aux enjeux RSE et la formalisation de certains outils d'intégration.

Notre conviction est claire : la performance durable naît de l'engagement humain, de la rigueur opérationnelle et de la capacité à réduire concrètement notre impact environnemental.

C'est collectivement, avec nos collaborateurs, nos clients et nos partenaires, que nous construisons cette ambition.



**Groupe SINCRONE**

1bis rue de l'Octant - Parc Sud Galaxie  
38130 Echirolles

04 80 42 74 60  
[www.groupe-sincrone.fr](http://www.groupe-sincrone.fr)